

USÛL : Semai

NİHAVEND ŞARKI

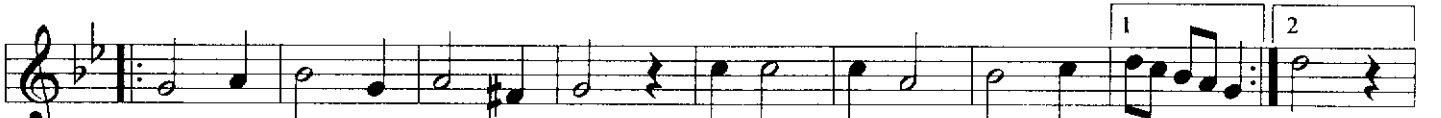
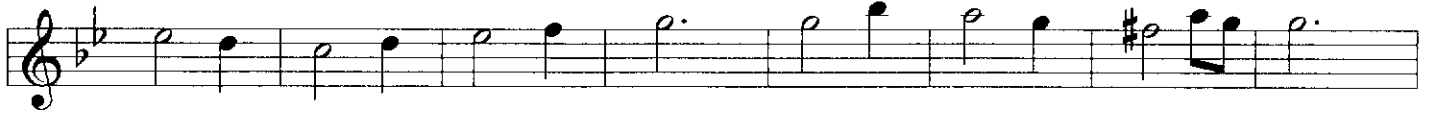
(Şöyle bir dönüp te bak)

BESTE : Ömer DİLEK
GÜFTE : Mücella UÇKUN

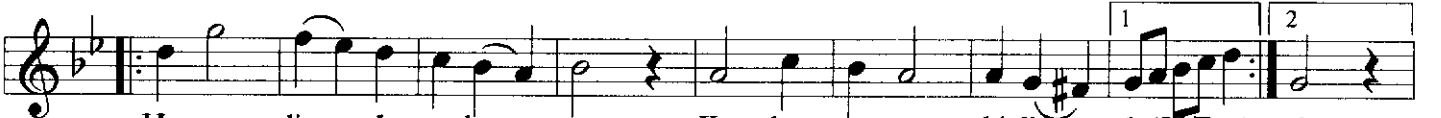
22. 05. 1985



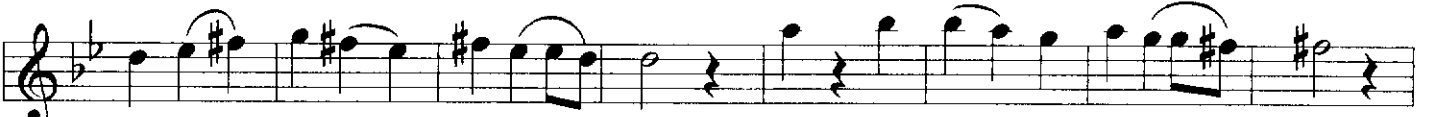
(ARANAĞME.....



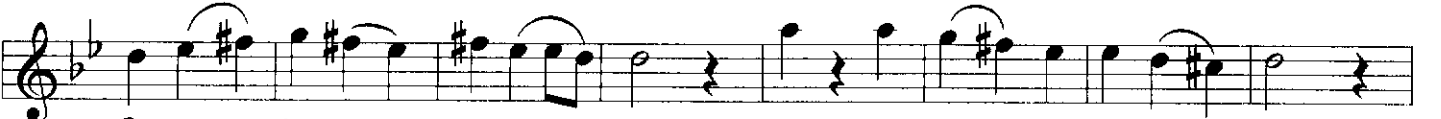
Şöy le bir dö nüp te bak ma zi de ki gün le re(SAZ.....) re



Ha ya lin.... de ne ler.... var Kan lı ca sa hi lin..... de(SAZ....) de



O par.... la yan.... mehtap..... ki hem se nin.... le hemben..... le



O par.... la yan.... mehtap..... ki hem se nin.... le hemben.... le



Şar kı mı.. za ka rış..... mış o dal ga lar ne re de(SAZ.....) de

Ö. Dilek

Şöyle bir dönüp te bak mazideki günlere
Hayalinde neler var Kanlıca sahilinde
O parlayan mehtap ki, hem seninle, hem benle
Şarkımıza karışmış o dalgalar nerede ?